

中国签证申请照片规格要求

总体要求

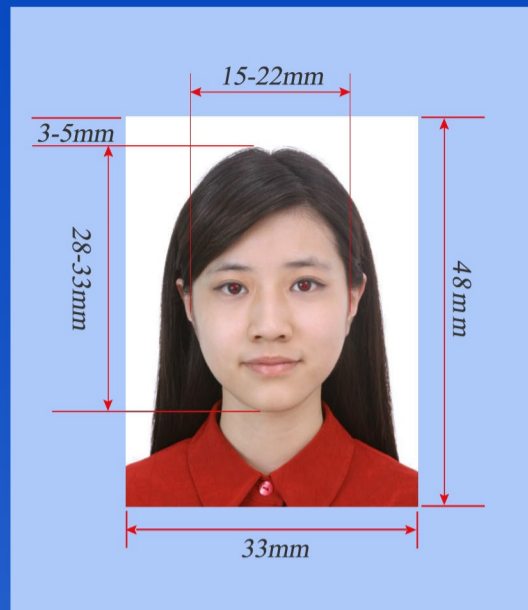
须提交申请人6个月内近照2张。照片背景为白色。照片中申请人面部或背景上无阴影。

照片须包括申请人正面的整个面部、头部和肩膀；须使用光面或哑光相纸；不得有修改。

如照片不符合要求，须在提交新的照片后，签证申请方可被受理。

尺寸要求

照片尺寸为宽33mm，高48mm，其中头部宽度在15mm至22mm之间，头部高度（从下巴至头顶）在28mm至33mm之间，头顶至相片上边距离在3mm至5mm之间。



面部要求

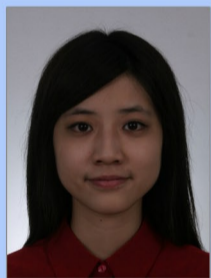
申请人须面部表情自然，双眼睁开，全部面部特征清晰可见；可佩戴眼镜，但镜片不得有颜色，不得因闪光、阴影或镜架使眼睛模糊不清；可佩戴助听器或类似物品。

头饰

非宗教原因不得戴帽子或头巾等饰品，如因宗教原因不得不带者须确保其不遮挡申请人整个面部。



不符合要求照片样例



太暗



太亮



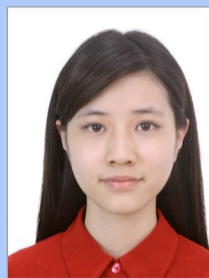
对比度太强



头部比例过大



头部比例过小



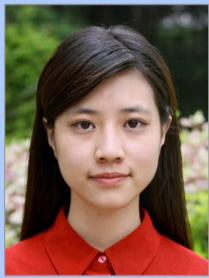
人像未居中



头部倾斜不正



侧身/未正视镜头



背景杂乱



背景有阴影



服饰颜色与背景接近



佩戴有色眼镜



眼镜框遮挡眼睛



佩戴粗框眼镜



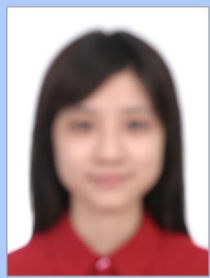
肤色不自然



脸部有阴影



头发遮挡眼睛、眉毛或耳朵



相片模糊



五官被遮挡



印章或其他物品遮挡人像



相片损坏